

CENTRUM PRO NÁHRADNÍ RODINNOU PĚČI, o.p.s.



VÝROČNÍ ZPRÁVA 2016

# NAŠI DÁRCI A SPONZOŘI



CURAPROX

czech business club



DECCI servis s.r.o.



člen skupiny  
LafargeHolcim



Nadační fond  
VEOLIA

NADAČNÍ FOND JST



T E R E Z I N  
MESTO TERECIN



# OBSAH

## Výroční zpráva 2016

Úvodní slovo ředitelky a patronky Centra pro NRP .....	2
Základní údaje .....	4
Poslání a cíle .....	6
Napsali o nás .....	8
Výkon sociálně právní ochrany SPOD .....	10
Sociálně aktivizační služba .....	12
Osvojitelé – adopce .....	14
Projekty .....	16
Vzdělávání .....	18
Doučování .....	20
Dětské kluby .....	22
Propagace náhradní rodinné péče .....	24
Benefice .....	26
Hospodaření .....	30
Jak nás můžete podpořit .....	32
Poděkování .....	33





# ÚVODNÍ SLOVO

**MOTTO:** „Všecké úsilí, které je správně nasměřováno, přináší časem své plody.“ Friedrich Nietzsche



Vytvořit rodinu znamená vytvořit nový svět. V dnešní, dosti pomatené době, vidím právě v těchto malých nových světech tu největší naději. Svět nezměníme tím, že budeme žehrat na stárnoucí politiky, na špatné podmínky, na lidi, kteří dělají špatná rozhodnutí. Svět můžeme změnit jedině tím, že vychováme novou generaci lidí, kteří jej změní. Děti, které vychováváme, jsou možností změnit svět. Rodiče, kteří se rozhodnou přijmout dítě do náhradní rodinné péče, vytváří nový svět, který nevznikl náhodou. Vznikl zcela jasně z jejich vědomého rozhodnutí. Z touhy vytvořit rodinu. A i když cesta náhradního rodičovství (stejně jako biologického) nemusí být vždycky jednoduchá, je smysluplná a i v těch nejsložitějších chvílích opravdová a potřebná. Děti rodiče potřebují. Aby je učili o světě, aby je učili milovat, aby je učili, jak vychovávat děti. Ale ono je to i naopak. Rodiče potřebují děti. Člověk se nestává rodičem ve chvíli, kdy zplodí nebo přijme dítě. Stává se jím ve chvíli, kdy pocítí potřebu rozdělit se o svůj život. Kdy je odhodlán učinit závazek na celý život. Přijmout dítě je závazek na celý život, ale také radost na celý život, starosti na celý život, strach, který už nikdy nezmizí... je to největší závazek, který kdy člověk může udělat. A tak si všichni držíme palce, abychom dokázali tomuto závazku dostát, a aby naše děti byly tou generací, která změní svět. Aspoň o kousek.

Alice Nellis



Vážení,

rok 2016 se nesl v duchu oslav 10. výročí založení organizace. Dovolte mi krátkou rekapitulaci naší cesty. Na začátku bylo přání, sen a touha založit organizaci podporující rodiny, které přijaly do své péče opuštěné děti. To se díky velkorysému daru společnosti Lafarge stalo skutečností v roce 2006. Prvního sobotního semináře v historii se zúčastnilo 6 rodin. V současné době využívá našich služeb cca 162 pěstounských a osvojitelských rodin.

V průběhu deseti let se podařilo vytvořit ucelený systém pomoci rodinám, zaštitit vše po odborné stránce a přijmout do týmu lidi, kteří sdílí společné hodnoty a souzní s posláním naší organizace. Postupně jsme začali realizovat programy pro rodiny, které se neustále rozvíjejí. Nabízíme rodinám dlouhodobou komplexní a systematickou pomoc, která nekončí přijetím dítěte do rodiny, ale provází rodinu od příchodu dítěte až po jeho dospělost. V současné době si mohou rodiny vybrat ze široké nabídky služeb. Vznikla další pobočka organizace v Ústí nad Labem a naše služby se začaly postupně rozšiřovat do dalších krajů. Cíle, které jsme si stanovili na samém začátku – profesionalita, důvěra, dobré jméno, vzdělaný a stabilní tým, vyrovnané financování – se podařilo v průběhu 10 let naplnit. Velké díky patří rodinám, které jsem v průběhu let mohla potkat. Velice si jich vážím a obdivuji je. Díky tomu, že opakovaně využívají naše služby a oceňují jejich dopad ve svých rodinách, vnímám po celou dobu smysluplnost našeho snažení. Mám velkou radost, že se nám podařilo do nabídky služeb a aktivit zahrnout také Odborné sociální poradenství a nabízet tak rodinám i psychologickou a terapeutickou pomoc. Stejně tak to, že můžeme nabízet kvalifikované služby také osvojitelským rodinám, které ze státního systému pomoci úplně vypadly. Těší mě, že se otázka „náhradního rodičovství“ dostala v našem státě do popředí zájmu společnosti a díky tomu se podařilo nastavit jasný systém práce s náhradní rodinou.

Děkuji všem mým kolegyním za jejich nasazení a snahu, aby mohly opuštěné děti vyrůstat v rodinách. Děkuji pracovnícům OSPOD, které jsou velmi důležitou součástí toho, aby se naše práce dařila a byla přínosem pro děti a jejich rodiny. Děkuji všem našim sponzorům, donátorům, nadacím a jednotlivcům, díky kterým můžeme pomáhat zejména dětem, které to na startu neměly právě jednoduché...



Margita Šantavá



# ZÁKLADNÍ ÚDAJE



## Centrum pro náhradní rodinnou péči, o. p. s.

Sídlo organizace:  
Kréta 158, Terezín,  
pošta Litoměřice 1, 412 01  
IČ: 26999234  
Tel.: 416 533 554, 731 557 681  
Webové stránky: [www.cpnrp.cz](http://www.cpnrp.cz)  
Bankovní spojení:  
KB, a. s., pobočka Litoměřice  
Číslo účtu: 35-9706800297/0100

## Statutární zástupce a ředitelka Margita Šantavá

Tel.: 731 402 414  
E-mail: [santava@cpnrp.cz](mailto:santava@cpnrp.cz)

**Právní forma:**  
obecně prospěšná společnost

## Druh obecně prospěšných služeb:

služby pro osvojitelské a pěstounské rodiny,  
služby pro ohrožené rodiny, služby pro zá-  
jemce a žadatele o náhradní rodinnou péči,  
prezentace a propagace problematiky ná-  
hradní rodinné péče

## Adresa zařízení a korespondenční adresa:

Poradna pro náhradní rodinnou péči,  
Teplická 3, 412 01 Litoměřice

## Adresa pobočky:

Poradna pro náhradní rodinnou péči,  
V Jirchářích 60/6,  
400 02 Ústí nad Labem

## SPRÁVNÍ RADA:

**Mgr. Lenka Mašková**  
**Alice Nellis**  
**MUDr. Marie Štětinová**

## DOZORČÍ RADA:

**Ing. Martina Hrabáčová**  
**Ing. Ivan Mareš**  
**Tomáš Racek**

## REGISTRACE

5. 5. 2005 u Ministerstvu vnitra ČR, VS/  
1-1/60785/05-R, poslední změna 20. 12. 2011.  
Od 27. 1. 2014 registrováno v rejstříku obec-  
ně prospěšných společností, vedeného Kraj-  
ským soudem v Ústí nad Labem pod číslem  
O 515

## POVĚŘENÍ K VÝKONU SOCIÁLNĚ PRÁVNÍ OCHRANY

Na základě rozhodnutí Krajského úřadu  
Ústeckého kraje je registrováno od 1. 1. 2008.  
Působnost v rámci Ústeckého kraje a vybra-  
ných měst Středočeského a Libereckého  
kraje.

## SOCIÁLNĚ AKTIVIZAČNÍ SLUŽBA PRO RODINY S DĚTMI

Na základě rozhodnutí Krajského úřadu Ús-  
teckého kraje je registrována od 1. 10. 2010  
Sociálně aktivizační služba pro rodiny s dět-  
mi. Působnost služby v rámci Ústeckého  
kraje.

## ODBORNÉ SOCIÁLNÍ PORADENSTVÍ

Na základě rozhodnutí Krajského úřadu Ús-  
teckého kraje je registrována od 1. 1. 2017  
služba Odborné sociální poradenství.  
Působnost služby v rámci Ústeckého kraje.





# POSLÁNÍ A CÍLE ORGANIZACE



Posláním organizace je dlouhodobá podpora rodin s dětmi v náhradní rodinné péči.



- Adoptivním a pěstounským rodinám poskytujeme celistvý odborný program, který se věnuje všem členům rodiny.
- Doprovázíme náhradní rodiny na cestě s přijatými dětmi, a to od příchodu dítěte do rodiny až do jeho dospělosti.
- Naši činnost zaměřujeme na tyto oblasti:
  - preventivní a podpůrné aktivity pro rodiny s dětmi – služby určené především adoptivním rodinám
  - doprovázení pěstounských rodin s dětmi – služby pro pěstounské rodiny v rámci Dohod o výkonu pěstounské péče
  - programy podporující děti v náhradních rodinách
  - sociální služby pro rodiny s dětmi v NRP: Sociálně aktivizační služba a Odborné sociální poradenství
  - propagace náhradní rodinné péče – aktivity pro budoucí náhradní rodiče a pro veřejnost, spolupráce s odborníky v oblasti NRP



# NAPSALI O NÁS

„Pochopení, úsměvy a dobrá nálada! Připraveny vyslechnout, sdílet! To je pro mne v dnešním bláznivém světě až pohádkově krásný ostrov: Centrum pro náhradní rodinnou péči a všichni jeho obyvatelé.“ **osvojitel**



„Je to místo, kde se pomoc daná legislativou mění na pomoc poskytnutou od srdce. Je to místo, kde se z neznámých pracovníků doprovázející organizace stávají bytosti velmi blízké. Je to místo klidu a bezpečí „náhradní rodina“ pro pěstouny“ **pěstounka Hanka**

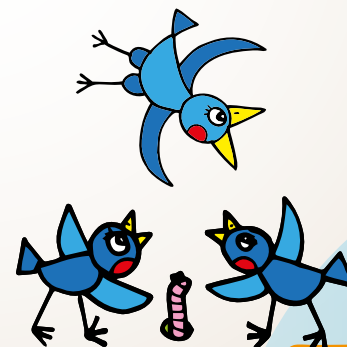
„Spolupráce s Centrem nám byla a je velkou pomocí a především dobrým příkladem, že osvojitelská rodina je jako každá jiná. Dodala nám odvahu pro velké životní rozhodnutí. Nelitujeme a děkujeme!“ **osvojitelka**



„Když se naši kluci dozvěděli, že pojedeme na další adovíkend pořádaný centrem, mluvili o tom skoro každý den dva týdny předem. Před odjezdem si sami sbalili svoje batůžky s "nutnostmi" s tím, že jedeme. Díky centru jsme nejen dotáhli do konce naše rozhodnutí stát se osvojiteli, ale také jsme našli mnoho dalších přátel, které bychom jinak nepotkali. Díky za to!“ **osvojitelé**

„Děkujeme za možnost sdílet společný čas s vámi i s ostatními. Je to pro nás cenné a důležité, já osobně z těchto rezerv pak čerpám několik dní i týdnů :). Vždycky si rada znovu poslechnu to stokrát řečené, zvláště v tak laskavé formě jako to umí Michael Chytrý.“ **zdraví Vojani**

„Musím říci, že celá naše rodina je na víkendy pro osvojitele dlouhodobě natěšená. Víkendů se účastníme pravidelně již několik let. Setkání se současnými a pravděpodobně budoucími přáteli je velmi příjemnou záležitostí. Pro děti je připraven zvláštní program pod dozorem asistentů a pro rodiče popovídání na odborné a zároveň praktické téma, které lze uplatnit v každodenní praxi rodinného života. Čerpání informací a popř. rada psychologů či pedagogů je vždy vítanou činností. Kdo chce, zapojí se do diskuse, kdo nechce mluvit, nevádí. Nikdo není do ničeho nucen. A přesto se všichni rádi účastní kompletního programu. Děkuji všem organizátorům z CPNRP. Už teď se těšíme na další pozvánku k účasti na příštím víkendu pro osvojitele.“ **R.**





# VÝKON SOCIÁLNĚ PRÁVNÍ OCHRANY - SPOD

„Pomáháme doprovázeným rodinám vytvářet pro děti bezpečný a stabilní prostor, kde budou milováni. Mohou se tak samy naučit milovat a získávat bezpečné citové vazby k druhým lidem. Cílem spolupráce je vzájemná důvěra založená na sdílení radosti i případných životních či výchovných problémů.“



Mgr. Lenka Mašková  
Vedoucí sociální pracovnice SPOD,  
Terénní sociální pracovnice SPOD  
Tel.: 771 770 310, e-mail: maskova@cpnrrp.cz



Mgr. Lenka Bucharová  
Terénní sociální pracovnice – SPOD (Ústí nad Labem)  
Tel.: 771 770 340, e-mail: bucharova@cpnrrp.cz



Bc. Lucie Černocká  
Terénní sociální pracovnice – SPOD (Ústí nad Labem)  
Tel.: 771 770 390, e-mail: cernocka@cpnrrp.cz



Marie Hodková  
Terénní pracovnice – SPOD (Ústí nad Labem)  
Tel.: 771 770 330, e-mail: hodkova@cpnrrp.cz



Bc. Jana Kadlecová  
Terénní sociální pracovnice – SPOD (Litoměřice)  
Tel.: 771 770 320, e-mail: kadlecova@cpnrrp.cz



Bc. Monika Tumová  
Terénní sociální pracovnice – SPOD (Litoměřice)  
771 770 940, e-mail: tumova@cpnrrp.cz

- V roce 2016 jsme doprovázeli celkem 100 pěstounských rodin v Ústeckém kraji.
- V těchto rodinách vyrůstá celkem 149 dětí v pěstounské péči.
- Doprovázení poskytovalo 5 klíčových sociálních pracovnic. Rodiny mohly využít pomoc dětského psychologa, rodinného terapeuta nebo právníka a mohly vybírat z široké nabídky služeb organizace.
- Nejčastěji jsme v pěstounských rodinách pomáhali v oblasti vztahů dítěte s biologickou rodinou a s řešením školních a výchovných obtíží dětí.
- Kvalitu doprovázení pěstounských rodin prověřila v r. 2016 inspekce Úřadu práce zaměřená na poskytování sociálně právní ochrany dětí.
- Od července 2016 můžeme doprovázení poskytovat i pěstounským rodinám ve vybraných městech Středočeského a Libereckého kraje.



www.cpnrrp.cz

## PĚSTOUNSKÁ PÉČE

DOPROVÁZÍME RODINY S DĚTMI  
V NÁHRADNÍ RODINNÉ PÉČI

NAVŠTIVTE NÁS:  
**LITOMĚŘICE**  
Paradna Teplická 3

**ÚSTÍ NAD LABEM**  
Paradna v Jirchářích 60/6

KONTAKTNÍ OSOBA:  
Lenka Mašková, maskova@cpnrrp.cz, tel. 771 770 310



# SOCIÁLNĚ AKTIVIZAČNÍ SLUŽBA

# PRO RODINY S DĚTMI - SAS

„Rok 2016 byl ve znamení rozvoje služby. Nejdříve jsme rozšířili počet sociálních pracovníků, abychom tak lépe a flexibilněji mohli službu nabízet rodinám v NRP, a snížili tak počet čekatelů na službu v pořadníku. Jako pozitivní výstup vnímáme vysoce kladné hodnocení služby, a to jak vzhledem ke kvalitě poskytované práce, tak i v přístupu pracovníků. Těší nás, že si služba získala mezi rodinami své místo, a zájemci se tak na nás obracejí s důvěrou.“



Mgr. Marta Doležalová  
Vedoucí služby SAS, Terénní sociální pracovníce SAS  
Tel.: 771 770 360, e-mail: dolezalova@cpnrrp.cz



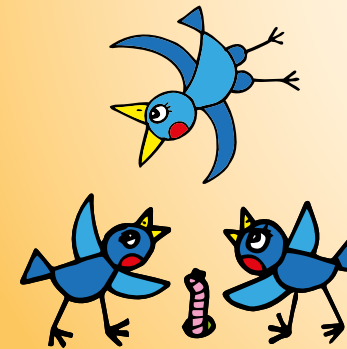
Mgr. Michaela Boková  
Terénní sociální pracovníce - SAS (Ústí nad Labem)  
Tel.: 771 770 335, e-mail: bokova@cpnrrp.cz



Bc. Barbora Bienerová  
Terénní sociální pracovníce - SAS (Litoměřice)  
Tel.: 771 770 560, e-mail: bienerova@cpnrrp.cz



- V roce 2016 službu využilo: 29 rodin
- Místní dostupnost: 18 rodin z města Ústí nad Labem, 1 rodina ze Šluknovského výběžku, 10 rodin z Litoměřic a okolí
- Nejčastěji řešené obtíže: Zdravotní problematika, Dluhová problematika, Školní a výchovné obtíže, Pomoc s vyřizováním sociálních dávek a s tím spojené finanční poradenství a Sociálně právní poradenství
- Plány 2017: Navýšení úvazků sociálních pracovníků na 2,6 úvazku a s tím spojené navýšení počtu rodin, kterým bude služba poskytována



www.cpnrrp.cz

## SOCIÁLNĚ AKTIVIZAČNÍ SLUŽBA

PRO RODINY S DĚTMI  
V MÁHRADNÍ RODINNÉ PÉČI

KONTAKTUJTE NÁS:

**LITOMĚŘICE**  
Poradna Teplická 3

**ÚSTÍ NAD LABEM**  
Poradna v Jirchářích 60/6

KONTAKTNÍ OSOBA:  
Mgr. Marta Doležalová,  
dolezalova@cpnrrp.cz, tel. 771 770 360



# OSVOJITELÉ-ADOPCE

„Protože osvojitelská rodina je považována z pohledu legislativy za rodinu běžnou, zůstává často se svými specifickými problémy sama a bojí si říci o pomoc. Naším cílem je toto zvrátit a ukázat rodinám s dětmi, že na to nejsou SAMI.“



Charlota Kočí  
Realizátor programů pro osvojitelské rodiny v NRP  
Tel.: 771 770 380, e-mail.: koci@cpnpr.cz



S organizací aktivně spolupracuje 66 osvojitelských rodin.

Zrealizované aktivity:

- odborné semináře
- víkendové pobyty pro všechny rodiny s dětmi v NRP
- víkendové pobyty pro osvojitele
- víkendové pobyty pro mládež
- doučování dětí v NRP
- celodenní rodinné výlety
- setkávání skupin osvojitelských rodin
- právní a odborné poradenství

V roce 2016 se zúčastnilo všech akcí pro osvojitele celkem 83 rodin a 95 dětí

## ADOPCE

POMÁHÁME DĚTEM  
V NAHRANÍ RODINNÉ PÉČI

KAVSTIVTE NÁS:  
**LITOMĚŘICE**  
Paradna Teplická 3  
**ÚSTÍ NAD LAZEM**  
Paradna v Jirchářích 60/6  
KONTAKTNÍ OSOBA:  
Charlotta Kočí, koci@cpnpr.cz, tel. 771 770 380

www.cpnpr.cz





# PROJEKTY

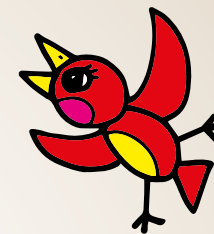
„V neziskové oblasti pracuji již dvanáct let a pořád mě baví vymýšlet projekty. Vždy mě potěší, když se podaří vytvořit, a pak také zrealizovat smysluplný projekt. Ráda spolupracuji s nadšenými profesionály, kterými moje kolegyně z Centra určitě jsou.“



Ing. Martina Hrabáčová  
Projektový manažer, zástupce ředitele  
Tel.: 731 557 681, e-mail: hrabacova@cpnrp.cz



- v roce 2016 bylo podáno 19 projektů, podpořeno 17 projektů
- díky této podpoře jsme mohli zrealizovat tyto projekty: Doučování dětí v NRP, Volnočasové a rozvojové aktivity pro děti, Osobnostně rozvojový program pro dospívající děti v NRP, Programy na podporu osvojitelských rodin s dětmi a propagaci NRP, Sociálně aktivizační služba pro rodiny s dětmi v obtížné sociální situaci a Divadelní benefiční festival
- Dostali jsme se mezi TOP 50 organizací, které byly podpořeny v rámci sbírky Pomozte dětem
- Z celkového počtu 116 projektů jsme se s naším umístili na 13. místě





# VZDĚLÁVÁNÍ

„Vzděláním nezískáme jen nové informace a znalosti, ale rozšiřuje nám obzory poznání nás samých, našich nejbližších, světa kolem nás. Vzájemné vztahy, jak s nimi nakládat, jak je ošetřovat a pěstovat, aby nám v nich bylo dobře. Jak předávat to nejlepší našim dětem, jak s nimi komunikovat a připravit je do života. A pokud se zrovna nedaří, jak si říct o pomoc!“



Bc. Kamila Racková  
Vedoucí vzdělávacího odd. & personalistka  
Tel.: 606 294 825,  
e-mail: rackova@cnpnrp.cz



Eva Vopelková  
Asistentka  
Tel.: 702 146 650,  
e-mail: vopelkova@cnpnrp.cz



V roce 2016 jsme zrealizovali:

- 14 vzdělávacích seminářů pro pěstouny, celková účast 305 osob
- 2 celodenní vzdělávací semináře pro rodiny s dětmi v NRP s programem pro děti v Litoměřicích, celková účast 61 dospělých a 59 dětí
- 4 víkendové pobyty pro rodiny, celková účast 105 dospělých, 109 dětí a mládeže
- 3 setkání osobnostně rozvojové skupiny pro mládež, celková účast 32 osob
- 52 setkání rodičů a pěstounů ve vzdělávacích skupinách pod vedením odborného lektora, celková účast 373 osob
- V roce 2016 jsme zpestřili vzdělávání při víkendových pobytech o interaktivní preventivně-vzdělávací programy – např. ukázka práce Hasičského záchranného sboru či správná ústní hygiena a o další bonusové programy jako např. fireshow, divadlo, ohňostroji, atd.



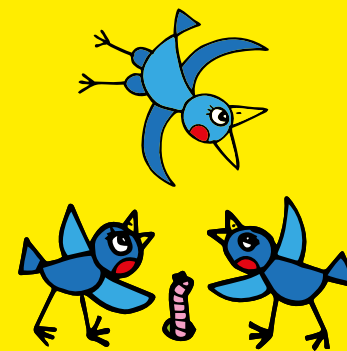
# DOUČOVÁNÍ

„Naučíme děti, jak se lépe učit. Víme, že vzdělávání a radost z poznávání je cesta k lepšímu životu. Děkujeme všem podporovatelům za možnost tuto službu dětem nabídnout.“



Mgr. Dagmar Petrželková  
Koordinátorka doučování  
Tel.: 771 770 490,  
e-mail: petrzelkova@cnpnp.cz

- V roce 2016 bylo poskytnuto 2599 hodin doučování
- V průběhu roku 2016 prošlo doučováním 64 dětí
- V průběhu roku 2016 prošlo doučováním 62 doučujících
- Děti nejvíce oceňují přístup doučujících a jejich osobní přínos
- Rodiče nejvíce oceňují zlepšení školních výsledků a zmírnění domácího napětí vůči škole



 [www.cpnrp.cz](http://www.cpnrp.cz)

## DOUČOVÁNÍ



**UČÍME SE S DĚTMI  
V NÁHRADNÍ  
RODINNÉ PÉČI**

**NAVŠTIVTE NÁS:**  
**LITOMĚŘICE**  
Poradna Teplická 3  
**OSTŘÍ NAD LAHEM**  
Poradna v Jirchářích 60/6

**KONTAKTNÍ OSOBA:**  
Dáša Petrželková, petrzelkova@cnpnp.cz,  
tel. 771 770 490



# DĚTSKÉ KLUBY

„Dětské kluby vznikly pro odlehčení rodičům, kteří mají děti v náhradní rodinné péči. Mohou si jeden den v měsíci odpočinout nebo zařídit to, co by s dětmi nestíhaly. O děti je zároveň profesionálně postaráno, mají bohatý program plný výletů a poznají, co by jinak třeba neměli šanci poznat.“



Charlota Kočí  
Vedoucí dětských klubů  
Tel.: 771 770 380,  
e-mail.: koci@cnpnrp.cz

- V roce 2016 se aktivit s dětským klubem zúčastnilo celkem 67 dětí.
- Každý měsíc děti vyjely na celodenní výlet. Užily si návštěvy muzeí, Zoo, zábavných parků, výstav, aquaparků, divadel atd.
- Na rok 2017 jako další volnočasovou aktivitu pro děti budeme připravovat pravidelné výtvarné a sportovní kluby.





# PROPAGACE NÁHRADNÍ RODINNÉ PÉČE

- Podzimní divadelní benefice 15. – 22. 10. 2016
- Vernisáž a výstava fotek z oblasti náhradní rodinné péče – 13. 9. 2016
- Promítání časosběrného dokumentu režisérky Alice Nellis: Adopce – konkurz na rodiče spojeného s besedou na téma NRP. V roce 2016 jsme tuto akci uskutečnili v těchto městech: Teplice, Ústí nad Labem, Rumburk, Peruc, Plzeň – festival život s..., Neratovice, Benešov, Podbořany, Mělník, Most.
- Den otevřených dveří Lafarge Cement, a. s. 28. 5. 2016
- Den rodiny – 21. 5. 2016 součástí akce: Místa přátelská rodinám, pořadatel skupina komunitní plánování „Rodina, děti a mládež“ Litoměřice
- Besedy se studenty středních škol o náhradní rodinné péči – proběhly 4 besedy pro 55 studentů nebo zájemců o NRP
- Internetová propagace – webové a facebook stránky organizace







# BENEFICE

- 7. ročník
- 809 diváků
- 15 divadelních představení v Divadle Karla Hynka Máchy
- 5 hudebních vystoupení v Music baru Baronka
- Výtěžek 99.333 korun
- Výtěžek použit na projekt doučování
- Pořadatelé: Centrum pro náhradní rodinnou péči, Hynkovo hravé divadlo, Městská kulturní zařízení
- Účinkující: Literárně dramatický obor ZUŠ Lito-měřice, Hynkovo hravé divadlo, Divadelní soubor Karla Čapka Děčín, DS Scéna Libochovice, Vocaď Pocaď, Mladivadlo ZUŠ, Krabice Teplice, Rádobydivadlo Klapý, Pik-art Úštěk, Li-Di Lito-měřice, DS Opera Žatec, Divadelní soubor KUK, Louty, Tydle vidle, Kytiboys a Ploy.

**Děkujeme všem za podporu.**









# HOSPODAŘENÍ

## ROZVAHA (v tisících Kč) k 31. 12. 2016

### Aktiva celkem 2685

Dlouhodobý hmotný majetek	532
Oprávký k dlouhodobému majetku	-198
Pohledávky	107
Pokladna	25
Účty v bankách	2213
Jiná aktiva (NPO, PPO)	6

### Pasiva celkem 2685

Fondy	2203
Dodavatelé	23
Zaměstnanci	8
Jiná pasiva (DPP)	28
Výnosy příštích období	289

### Hospodářský výsledek 134

## PODPOŘILI NÁS:



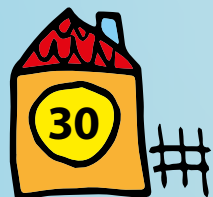
- Lafarge Cement, a. s.
- Nadační fond J&T
- Deccí servis s.r.o. (do září 2017)
- Nadační fond ALBERT
- Nadační fond AGROFERT
- Nadační fond ČEZ
- NROS sbírka Pomozte dětem (do června 2017)
- Nadační fond SIRIUS ('16 - '19)
- Nadační fond VEOLIA (do května 2017)
- Města (Ltm, Bohušovice, Terezín, ÚL)



- Úřad práce ČR
- Krajský úřad Ústeckého kraje
- MPSV

VÝKAZ ZISKU A ZTRÁTY (v tisících Kč)	účetní období běžné
<b>Náklady</b>	
Spotřeba materiálu	338
z toho technické a kanc. vybavení	82
občerstvení na seminářích	67
kancelářské potřeby	123
pohonné hmoty	66
Spotřeba energie	64
Opravy	24
Cestovné	168
Náklady na reprezentaci	21
Služby	1408
z toho respity (odlehčovací péče)	389
telefony, internet, poštovné	81
nájemné, ubytování, realizace programů	457
vzdělávání, školení, lektorné, účetní a právní služby	364
ostatní služby, IT, propagace	117
Mzdové náklady (13 zaměstnanců)	3721
Mzdové náklady (DPP) 112 zaměstnanců	723

VÝKAZ ZISKU A ZTRÁTY (v tisících Kč)	účetní období běžné
<b>Náklady</b>	
Zdravotní a sociální pojištění	1294
Poskytnuté dary	63
Ostatní náklady (fond oprav, pojistné, poplatky)	69
Odpisy dlouhodobého majetku	81
<b>Náklady celkem</b>	<b>7974</b>
<b>Výnosy</b>	
Tržby z prodeje služeb	456
Zúčtování fondů	652
Přijaté příspěvky z neveřejných zdrojů	1376
Provozní dotace z veřejných rozpočtů	5624
<b>Výnosy celkem</b>	<b>8108</b>
<b>Hospodářský výsledek</b>	<b>134</b>



# JAK NÁS MŮŽETE PODPOŘIT



Finanční dary jsou důležité pro realizaci programů Centra pro náhradní rodinnou péči. Kdyby nás dárči každoročně nepodporovali, nemohli bychom realizovat programy v rozsahu, v jakém jej rodiny s přijatými dětmi potřebují. Každý dar nám pomůže a děkujeme za něj.

Chcete nás podpořit? Budeme vděční za jakoukoliv částku.

- bankovní převod, bankovní spojení: 35 – 9706800297/0100
- dar v hotovosti: Poradna pro NRP v Litoměřicích (Teplická 3)
- dar v hotovosti: Poradna pro NRP v Ústí nad Labem (V Jirchářích 60/6)
- v rámci veřejné sbírky do kasiček označených naším logem

Pokud byste měli zájem o podrobnější informace, kontaktujte nás na: [info@cpnpr.cz](mailto:info@cpnpr.cz) nebo na telefonním čísle: 416 533 554  
V případě zájmu o potvrzení o daru Vám rádi vystavíme darovací smlouvu nebo doklad



# PODĚKOVÁNÍ ZA PODPORU

## DĚKUJEME

CEMIO Switzerland, s. r. o.  
CURAPROX  
Czech Business Club  
Československá obchodní banka, a. s.  
Decci servis, s. r. o.  
Hasičský záchranný sbor Libereckého kraje  
Herbadent  
HPST, s. r. o.  
Hrozek Jan, Ing.  
KDU-ČSL  
Lafarge Cement, a. s.  
Město Bohušovice nad Ohří  
Město Litoměřice  
Město Terezín



Ministerstvo práce a sociálních věcí  
Nadace Agrofert  
Nadace ČEZ  
Nadace rozvoje občanské společnosti  
Nadace Sirius  
Nadační fond Albert  
Nadační fond J&T  
Nadační fond Veolia  
Podlipný Marek  
Statutární město Ústí nad Labem  
Ústecký kraj  
Zítková Soňa

## DĚKUJEME

společnosti Lafarge Cement a. s.,  
za dlouhodobou podporu našich projektů.

## DĚKUJEME

za spolupráci našim odborníkům, lektorům,  
a také doučovatelům pečovatelům a ostatním spolupracovníkům.





