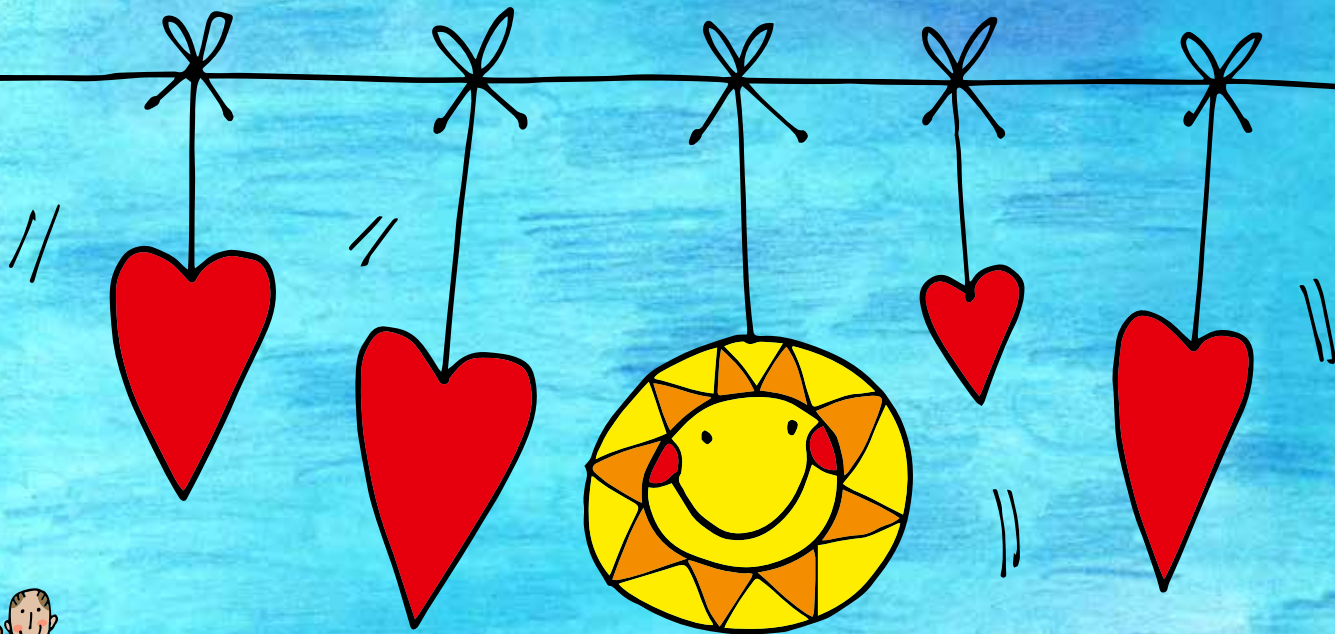
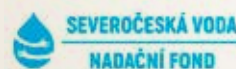


# VÝROČNÍ ZPRÁVA 2019



CENTRUM PRO NÁHRADNÍ RODINNOU PÉČI, o.p.s.

# NAŠI DÁRCI A SPONZOŘI



# OBSAH



## Výroční zpráva 2019

Úvodní slovo ředitelky a patronky Centra pro NRP .....	2
Naše vize, poslání a cíle .....	4
Naše služby .....	6
Poradenství pro zájemce o NRP, propagace, osvěta .....	8
Doprovázení pěstounských rodin .....	10
Sociálně aktivizační služba pro rodiny s dětmi .....	12
Programy pro osvojitelé rodiny .....	14
Vzdělávání rodin s dětmi v NRP .....	16
Programy pro děti .....	18
Projekty .....	22
Charitativní běh .....	24
Benefice .....	26
Hospodaření .....	30
Poděkování .....	32
Základní údaje .....	34
Jak nás můžete podpořit .....	36

# ÚVODNÍ SLOVO



Vážený přátelé,  
představujeme Vám výroční zprávu Centra pro náhradní rodinnou péči za rok 2019. Naleznete v ní informace o programech, projektech a dalších činnostech ve prospěch dětí, které vyrůstají mimo vlastní rodinu. Všechny naše služby pro tyto rodiny se realizují na základě potřeb klientů a přinášejí jim tolik důležitou podporu a pomoc formou doprovázení, poradenství, terapie, odlehčení a vzdělávání.

V tomto roce jsme se zaměřili na informování široké veřejnosti o problematice náhradní rodinné péče. Zrealizovali jsme 11 promítání dokumentu Alice Nellis „Adopce – konkurz na rodiče“. Také jsme uspořádali 10. jubilejní ročník podzimní divadelní Benefice s rekordním výtěžkem 234 154 korun. Touto cestou ještě jednou děkuji všem ochotnickým a profesionálním spolupracovníkům a také divákům.

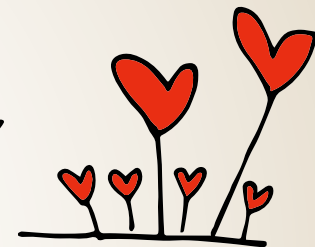
Proběhl 2. ročník Charitativního Běhu na Mostné hoře s účastí 140 běžců. Mám velkou radost z toho, že i tato akce má velkou podporu ze strany sportovců a široké veřejnosti.

Ráda bych poděkovala všem, kteří svojí podporou, otevřenou spoluprací či zájmem o programy zaměřené na náhradní rodinnou péči umožňují dětem vyrůstajícím mimo vlastní rodinu k lepšímu a plnohodnotnému životu. Velký dík patří také mým kolegyním, lektorům a ostatním spolupracovníkům. Zároveň bych ráda ocenila jejich snahu o maximální odbornou úroveň našich služeb. Také bych ráda poděkovala přípravnému týmu Benefice a Charitativního běhu. Náhradním rodičům děkuji za zájem, s jakým se vzdělávají ve prospěch dětí, které přijali do svých rodin. V neposlední řadě děkuji všem dárcům, Nadacím, firmám a jednotlivcům, kteří naší činnost stále považují za smysluplnou a hodnou podpory.

*Margita Šantavá, ředitelka Centra pro náhradní rodinnou péči*

## MOTTO:

„Život se nepíše, život se žije!“ Josef Čapek



Všichni někdy prožíváme náročná období v životě, která nám ukazují, že fungující rodina je základ, ke kterému se v jakékoliv krizové situaci můžeme vrátit. Že je to místo, kde najdeme bezpečí, podporu a lásku i v dobách těžkých a složitých.

Také pro nás, náhradní rodiče, je každá chvíle, kdy můžeme se svými dětmi trávit čas, vzácná a nenahraditelná. Uvědomuji si to, když se dívám, jak si mé děti se soustředěným zaujetím hrají. Probouzí to ve mně vděčnost a naději do budoucna.

Děkuji Vám za to, co děláte. Pomáháte nám tím vytvářet láskyplný domov pro naše přijaté děti.

*Alice Nellis, patronka Centra pro náhradní rodinnou péči*





# NAŠE VIZE, POSLÁNÍ A CÍLE

**Posláním organizace je pomáhat dětem vyrůstajícím v náhradní rodině prožít plnohodnotné dětství a posilovat jejich šance uspět v životě.**

Jsme přesvědčeni, že pokud dítě nemůže vyrůst v původní rodině, pak je pro jeho vývoj nejlepší rodina náhradní.

**Naši vizí jsou děti v náhradní rodinné péči vyrůstající ve stabilním a láskyplném prostředí a náhradní rodiče prožívající plnohodnotné rodičovství.**

Na prvním místě je tedy pro nás zajištění široké škály odborných služeb pro náhradní rodinu, zabezpečení jejich maximální dostupnosti a poskytování co nejlepší profesionální podpory pro úspěšné zvládnutí výchovy svěřených dětí.

Trvale usilujeme o posilování dobrého jména náhradní rodinné péče na veřejnosti, pozitivní posun veřejného mínění směrem k přijetí náhradní rodinné péče jako nejvhodnější alternativy k výchově v rodině původní. Zasadujeme se o co nejstabilnější legislativní prostředí s ohledem na zájmy rodin s dětmi v NRP.

Partnerství a spolupráce v odborné oblasti se opírá o dobrou úroveň dlouhodobě a systematicky budovaných vztahů s OSPOD, odbornými pracovníky krajských a obecních úřadů, stejně jako s profesionály na ministerstvech a ve spolupracujících odborných institucích.



**Při naplňování našeho poslání vycházíme z těchto hodnot:**

## **1. Zaměření na potřeby dítěte**

Nejlepším prostředím pro růst a vývoj dítěte je rodina. Pokud dojde v životě dítěte k tomu, že nemůže vyrůst v rodině původní, pak by zde mělo být právo na rodinu náhradní. Z tohoto důvodu podporujeme náhradní rodiny. S ohledem na jejich aktuální možnosti hledáme způsoby, jak naplňovat potřeby dětí, které v nich vyrůstají.

## **2. Jedinečnost**

Reagujeme s nápaditostí a individuálním přístupem při řešení situace klientů, snažíme se vytvářet služby na míru. Naše mnohaleté know – how rozvíjíme, šíříme, ale i chráníme.

## **3. Komplexnost**

Usilujeme o poskytování co nejširšího systému služeb pro celé spektrum rodin s dětmi v NRP dle jejich potřeb (včetně žadatelů a zájemců).

## **4. Spolehlivost**

Důvěra se vytváří na základě spolehlivosti. Proto je pro nás důležité, aby zaměstnanci mezi sebou i ve vztahu ke klientům, organizacím a institucím byli spolehliví.

## **5. Empatie a laskavý přístup**

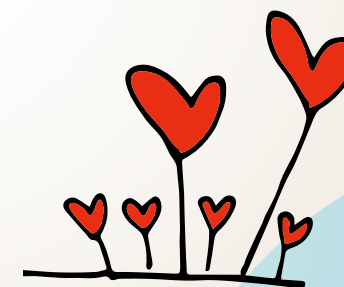
Uvědomujeme si, že základním předpokladem pro kvalitně odvedenou práci je schopnost empatie. Je důležité se na situaci klientů umět dívat jejich očima. Přistupujeme ke klientům s respektem, bez předsudků a s ohledem na jejich aktuální situaci a možnosti. Zároveň si uvědomujeme důležitost udržení hranice ve vztahu klient – zaměstnanec. Tuto hodnotu sdílíme i navzájem v pracovním kolektivu.

## **6. Odbornost**

Naši zaměstnanci jsou kvalifikovaní odborníci, kteří se trvale ve svých oborech vzdělávají. Sledujeme trendy a udržujeme spolupráci v oboru.

# NAŠE SLUŽBY

- Poskytujeme poradenství zájemcům a žadatelům o zprostředkování osvojení nebo pěstounské péče, připravujeme besedy a veřejné prezentace pro zájemce, propagujeme náhradní rodinnou péči mezi širokou veřejností.
- Doprovázíme pěstounské rodiny na cestě s přijatými dětmi. Na základě pověření k výkonu sociálně právní ochrany uzavíráme s pěstounskými rodinami dohody o dohledu nad výkonem pěstounské péče, poskytujeme jim výchovnou a poradenskou péči, připravujeme pro ně přednášky a kurzy zaměřené na řešení výchovných, sociálních a jiných problémů souvisejících s péčí o dítě a jeho výchovou.
- Poskytujeme odbornou pomoc rodinám s dětmi v péči jiné osoby v obtížné nebo krizové sociální situaci prostřednictvím sociálně aktivizační služby.
- Pomáháme adoptivním rodinám s dětmi, připravujeme pro ně podpůrné programy a společné akce.
- Podporujeme děti, které vyrůstají v náhradních rodinách: doučujeme je doma, jezdíme s nimi na výlety, připravujeme pro ně volnočasové celodenní akce, poskytujeme jim terapeutickou péči a zajišťujeme pro ně odborné poradenství ve spolupráci s ověřenými odborníky.
- Více se o poskytovaných službách a aktivitách dozvíte v následujících kapitolách.



6

7



# PORADENSTVÍ PRO ZÁJEMCE O NRP, PROPAGACE A OSVĚTA

- Poskytovali jsme poradenství zájemcům a žadatelům o osvojení a pěstounskou péči na dvou pobočkách Poradny pro NRP v Litoměřicích a jedné v Ústí nad Labem.
- Zrealizovali jsme jedenáct promítání dokumentu Alice Nellis „Adopce – konkurz pro rodiče“ s následnou besedou pro studenty středních škol na různých místech Ústeckého kraje, zúčastnilo se 250 studentů a jejich pedagogů.
- Ve spolupráci s iniciativou Rozběháme Česko jsme uspořádali druhý ročník charitativního běhu „Běžíme pro náhradní rodiny“, kterého se zúčastnilo 140 běžců.
- Ve spolupráci s MKZ Litoměřice a divadelními ochotnickými soubory jsme uspořádali 10. ročník Divadelního benefičního festivalu s výtěžkem na podporu dětí v NRP, navštívilo jej 1500 diváků, součástí byla také PR kampaň „Hledáme rodiče.“
- Zapojili jsme se do akce „Peříčkový týden“ v rámci kampaně sbírkového projektu Pomozte dětem.
- Zapojili jsme se do organizace PR akce pro rodiny s dětmi „Den rodiny“ v Ústí nad Labem, kterou navštívilo 300 rodin s dětmi.
- Uspořádali jsme potravinovou sbírku pro sociálně slabé rodiny v prodejně Albert Litoměřice, v rámci které lidé darovali 960 kg potravin a hygienických potřeb.
- Uspořádali jsme „Vánoční občůdky s Albertem“ v prodejně Albert Ústí nad Labem.

- Zapojili jsme se do soutěže Srdcař Litoměřic, kde získala ocenění naše dlouholetá spolupracovnice MUDr. Marie Štětinová.
- Zapojili jsme se do PR kampaně na podporu komunit společnosti Globus ČR a s naším projektem „Máš na to!“ jsme získali třetí místo ve veřejném hlasování.
- Uspořádali jsme sbírku školních a výtvarných potřeb na hokejovém zápase Chance ligy HC Stadion Litoměřice.
- Aktivně jsme spolupracovali na komunitním plánování měst Litoměřice a Ústí nad Labem, kde jsme součástí pracovních skupin.



# DOPROVÁZENÍ PĚSTOUNSKÝCH RODIN



Mgr. Lenka Mašková  
Vedoucí doprovázení pěstounů  
Terénní sociální pracovnice  
Tel.: 771 770 310, e-mail: maskova@cpnrp.cz

Pěstounským rodinám, které doprovázíme, poskytujeme veškeré služby podle zákona č. 359/1999 Sb. O sociálně právní ochraně dětí. Zajišťujeme jim odborné poradenství, vzdělávání, odlehčovací služby a asistenci při kontaktech s biologickou rodinou. Poskytujeme doučování v rodinách a organizujeme výlety i další volnočasové aktivity pro děti z pěstounských rodin.

- V roce 2019 jsme doprovázeli celkem 119 pěstounských rodin, ve kterých bylo svěřeno 165 dětí. 48 rodin bylo z Ústí nad Labem, 26 z Litoměřic, 14 z Rumburku, 7 z Lovosic, 6 z Kralup na Labem, 6 z Teplic, 5 z Roudnice nad Labem, 3 z Děčína, 2 z České Lípy a 2 z Varnsdorfu. V 77% se jednalo o příbuzenskou pěstounskou péči, ve 22% o nepříbuzenskou pěstounskou péči a 1% pěstounská péče na přechodnou dobu.
- Sociální pracovnice zrealizovaly 765 návštěv v rodinách. Nejčastěji jsme pomáhali s řešením těchto témat: školní a výchovné obtíže dětí, vztahy a kontakty dítěte s biologickou rodinou, volný čas dětí, adaptace dítěte v nové rodině, přijetí dalšího sourozence do rodiny, potíže při jednáních s úřady, psychické problémy dětí i pečujících, dospívání a osamostatňování dětí apod.

10

## Napsaly děti:

„Je fajn, že se mnou moje klíčová pracovnice mluví rovnocenně, povídáme si o škole, o mých pocitech a zájmech. Jsem rád, že tu jsou lidi jako vy pro lidi jako já.“ (Honza, 15 let)

„S klíčovou pracovnicí si povídáme nejčastěji o škole, jak vycházím se spolužáky, o plánech do budoucnosti, o klavíru a dalších různých věcech. Je velmi milá a vždy mi ráda pomůže.“ (Marie, 15 let)

„Klíčová pracovnice je milá, ochotná, obětavá a spolehlivá. Mám ji ráda. Povídáme si třeba o tom, jak se mám a jak mi jde škola. Ještě bych s ní chtěla mluvit o vztazích v rodině a proč se chovám, jak se chovám.“ (Hanka, 13 let)

„S klíčovou pracovnicí nejčastěji probereme všechno od důležitých věcí jako škola, rodina, sporty a všechny mé záliby až po maličkosti. Nikdy se nezapomene zeptat na to, jak se mám a podobně. Také proto ji máme s babičkou rády. Můžu s ní mluvit o čemkoliv. Je citlivá, lidská, projevuje opravdový zájem, naslouchá a vždy pomůže.“ (Nikola, 16 let)

## Napsali pěstouni:

„Po mých zkušenostech s jinými institucemi, které ve mně vyvolávaly stres a deprese, mi vaše organizace přišla jako dárek, velká podpora a pomoc.“ (V. K.)

„Děkuji za léta doprovázení, získaná přátelství, setkávání, sdílení, za to, že jste. Oceňuji profesionalitu, přátelský přístup, pochopení a porozumění dítěti s autismem.“ (M. J.)

„V tomto roce jsme s klíčovou pracovnicí hodně řešily nástup vnučky do první třídy. Při jejich návštěvách si můžeme společně popovídat, vždy nám ochotně poradí. Klíčová pracovnice je k mé vnučce i synovi velmi milá a přátelská, mohu se na ni obrátit s čímkoliv.“ (P. D.)

www.cpnrp.cz

## PĚSTOUNSKÁ PÉČE

DOPROVÁZÍME RODINY S DĚTMI  
V NÁHRADNÍ RODINNÉ PÉČI

NAVŠTIVTE NÁS:  
**LITOMĚŘICE**  
Parádna Teplická 3  
**ÚSTÍ NAD LABEM**  
Parádna v Jirchářích 60/6  
KONTAKTNÍ OSOBA:  
Lenka Mašková, maskova@cpnrp.cz, tel. 771 770 310

11



# SOCIÁLNĚ AKTIVIZAČNÍ SLUŽBA

# PRO RODINY S DĚTMI



Mgr. Marta Doležalová  
Vedoucí sociální služby  
Terénní sociální pracovnice  
Tel.: 771 770 360, e-mail: dolezalova@cpnrp.cz

Služba je určena rodinám s dětmi v náhradní rodinné péči (včetně rodin s dětmi v péči jiné osoby) v obtížné nebo krizové sociální situaci, které potřebují akutní nebo intenzivní pomoc. Cílem služby je stabilizace rodiny a prevence relapsu.

## Využití služby:

### 44 rodin (68 dospělých a 83 dětí)

- 18 rodin z města Ústí nad Labem a blízkého okolí
- 19 rodin z Litoměřic a okolí
- 3 rodiny z Lovosic a okolí
- 4 rodiny z Teplic a okolí

Rodinám s dětmi jsme poskytli: 685 kontaktů, 2468 intervencí a 196 individuálních poradenství. Sociální pracovnice najezdily v terénu 15455 kilometrů.

## Nejčastěji řešená témata:

- sociálně právní poradenství včetně dávek SSP
- finanční a dluhové poradenství
- bydlení
- výchovné a školní potíže dětí
- zdravotní problematika

## Příběhy pomoci:

„O pomoc nás požádala babička, která sama pečovala o čtyři svěřené děti. Do našeho regionu se rodina přestěhovala z jiného kraje a nebyla znala prostředí. Potřebovali pomoc se zajištěním školní docházky, logopedické a psychologické péče pro děti. Zajistili jsme odborné poradenství u psychologa, které bylo přínosné pro všechny členy rodiny, pomohli jsme nastavit dobrou spolupráci se školou, kam děti začaly pravidelně docházet. Zároveň s tím jsme řešili dávky státní sociální podpory, vhodné bydlení a oddlužení rodiny. Podařilo se také zajistit vhodné zaměstnání pro babičku a tím rodinu finančně stabilizovat.“



www.cpnrp.cz

## SOCIÁLNĚ AKTIVIZAČNÍ SLUŽBA

PRO RODINY S DĚTMI V NÁHRADNÍ RODINNÉ PÉČI

KONTAKTUJTE NÁS:

**LITOMĚŘICE**  
Paradna Teplická 3

**ÚSTÍ NAD LABEM**  
Paradna v Jirchářích 60/6

KONTAKTNÍ OSOBA:  
Mgr. Marta Doležalová,  
dolezalova@cpnrp.cz, tel. 771 770 360



# PROGRAMY PRO OSVOJITELSKÉ RODINY



Charlota Kočí  
Vedoucí vzdělávání, realizátorka akcí pro osvojitelé rodiny  
a vedoucí dětských klubů  
Tel.: 771 770 380, e-mail: koci@cprnp.cz

Podporujeme osvojitele v jejich rozhodnutí dát dětem, které to potřebují, šťastnou a spokojenou rodinu. Vždyť rodina není o pokrevnosti, je o tom, kdo ti podrží ruku, když to budeš nejvíce potřebovat...

## V roce 2019 jsme spolupracovali s 92 osvojitelstvími rodinami, pro které jsme připravili tyto podpůrné aktivity:

- společný víkendový pobyt pro osvojitelé a pěstounské rodiny s dětmi, se seminářem pro rodiče a volnočasovým programem pro děti, účast 17 dospělých a 15 dětí
- víkendový pobyt pro osvojitelé rodiny s dětmi 1. běh, se seminářem pro rodiče a volnočasovým programem pro děti, účast 27 dospělých a 19 dětí
- víkendový pobyt pro osvojitelé rodiny s dětmi 2. běh, se seminářem pro rodiče a volnočasovým programem pro děti, účast 26 dospělých a 20 dětí
- víkendový pobyt pro tatínky (osvojitele) s dětmi, účast 7 dospělých a 11 dětí
- víkendový pobyt pro maminky (osvojitelky), účast 13 osob
- celodenní výlet pro osvojitelé rodiny – 16 dospělých a 13 dětí
- svépomocné skupinky rodičů – účast celkem 19 osob

14

- supervize pro rodiče – osvojitele – 9 osob
- rozvojové programy pro děti v osvojení – doučování zapojeno 7 dětí
- odborné poradenství a osobní konzultace 36 osvojitelů
- semináře pro osvojitelé rodiny s dětmi 16 dospělých a 13 dětí
- benefičního běhu se zúčastnilo 5 osvojitelství rodin

## Zpětné vazby od účastníků:

*„Chtěla bych moc poděkovat za organizaci a hlavně za nápad realizovat odpočinkový víkend jen pro maminky. Pro mě osobně to znamenalo sdílení a atmosféru, kterou dokážu jen těžko popsat. Cítím velkou intimitu a taky svobodu v možnosti vyjádřit pocity a myšlenky, za které se občas i stydíme, a rozhodně se s nimi nechlubíme... Pro mě to znamená TO bezpečné prostředí, kde nemám obavy, že mě někdo odsoudí... a to je moc vzácná věc.“*

*„Ahoj, tak posílám důvody, proč jsme s Vámi ;-)- tedy proč s Vámi rádi spolupracujeme:*

- 1) *Jste parta velmi rozumných a odpovědných lidí*
- 2) *Lektory, které si zvete na vzdělávací akce vybíráte velmi pečlivě – nezažili jsme seminář, který by nám neotvíral oči*
- 3) *S poradenstvím a podporou od CPNRP jsme maximálně spokojeni*
- 4) *Umíte lidi s podobným osudem sloučit, zbavit je předsudků a dovést je k tomu, že si na rovinu vzájemně sdělí své tráble*
- 5) *Máme Vás rádi!!! ;-)-“*  
Markéta, Matěj, Jirka, Jiřík a Adélka.



15

# VZDĚLÁVÁNÍ RODIN S DĚTMI V NRP

Naším cílem je pomoci náhradním rodičům rozšiřovat si obzory a získávat nové a potřebné informace nejen v oblasti výchovy, ale i práce na sobě samých. Zdokonalovat umění komunikace a péče o vzájemné vazby a vztahy.

## V roce 2019 jsme zrealizovali:

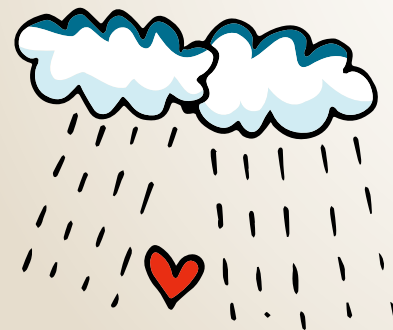
- v Ústí nad Labem celkem 5 vzdělávacích seminářů s časovou dotací 22 hodin. Celková účast byla 86 osob, z nichž 66 má smlouvu s naší organizací, z magistrátu tedy přišlo celkem 20 osob
- v knihovně v Rumburku 6 čtyřhodinových besed
- besed se zúčastnilo celkem 76 osob
- v Litoměřicích 6 seminářů s celkovou účastí 160 osob
- ve Slaném 3 semináře na objednávku pro OSPOD
- proběhlo 46 setkání rodičů a pěstounů ve vzdělávacích skupinách s celkovou účastí 369 osob
- 3 celodenní vzdělávací semináře pro rodiče s programem pro děti, celkem se jich zúčastnilo 79 dospělých a 71 dětí
- 7 víkendových pobytů, kterých se zúčastnilo celkem 168 dospělých a 173 dětí

## Potěšili nás zpětné vazby od rodičů z dotazníků:

*„Bomba, super atmosféra, okolní klid, milý personál. Příjemné místo k pobytu i školení.“*

*„Moc se mi líbilo, že jsme při semináři přehrávali problémy jako scénky, a mohli tak společně zjistit, zda naše řešení je správné.“*

*„Děkuji za přínosný seminář. Jsem plně spokojen s obsahem, lektorem i s programem pro děti!“*





# PROGRAMY PRO DĚTI

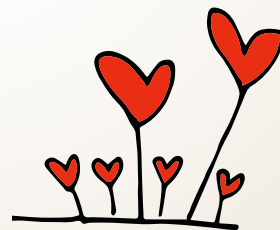
## 1. DĚTSKÉ KLUBY

Provozujeme dva dětské kluby při našich pobočkách: Dětský klub Litoměřice a Dětský klub Ústí nad Labem. Každý měsíc s námi děti vyjedou na celodenní výlet.

V roce 2019 se volnočasových aktivit zúčastnilo 109 dětí.

### S dětmi jsme navštívili tato místa:

- IQ Park Libeč
- Jump Aréna Ústí nad Labem
- Velké Žernoseky – vinařství a farma
- ZOO park Chomutov
- Jízdárna Chvojno
- Hvězdárna a Planetárium Teplice
- ZOO Praha
- Lanový park Teplice
- Zubrnice – skanzen + jarmark
- Muzeum UL – pravěk



## 2. DOUČOVÁNÍ DĚTÍ V NÁHRADNÍ RODINNÉ PĚČI



Barbora Gallová  
Koordinátorka doučování  
Tel.: 771 770 490, e-mail: doucovani@cprnp.cz

- v roce 2019 bylo poskytnuto 2290 hodin doučování
- v průběhu roku jsme poskytovali doučování 48 dětem
- spolupracovali jsme se 42 doučujícími, kteří děti doma pravidelně doučovali



20

### Příběhy z doučování:

#### Příběh Lucky

*Lucce je 13 let. Má dva mladší bratry předškolního věku. Před třemi lety jim zemřela maminka a od té doby se o ně stará babička. Lucka chodí do 7. třídy a ve škole má velmi dobré výsledky. Každý den se pilně učí a doma se dvě hodiny připravuje na následující den. Když některému učivu nerozumí nebo zamešká z důvodu nemoci, babička nemá kapacitu ani schopnosti se s ní doučovat, proto za ní začala docházet studentka Jana. Rozumí si a rády se spolu učí. Máme radost, že se Lucce daří udržovat si velmi dobré známky, sebedůvěru a radost z učení a babičce odpadla jedna z mnoha starostí, které každodenní péče o tři sourozence přináší.*

#### Příběh Anny

*Doučující Lada doučuje Annu již pátým rokem. Spolupráce byla navázána ještě na základní škole. Od té doby Anička vystřídala tři střední školy a největším úspěchem je to, že teď dokončuje jednu z nich – obor cukrářka. Nejvíce jí vždy dělala problém matematika, což se teď zlepšilo a většinou zadané úlohy dokáže rychle pochopit. Nešly jí také cizí jazyky, a i v těch udělala velký pokrok.*

*Dalším velkým úspěchem je to, že ačkoli to ze začátku nevypadalo a o učení Anna nejevila velký zájem, tak si nakonec s pomocí Lada cestu ke škole našla. Uvědomila si, že střední školu bude potřebovat a sama se teď i rozhodla, že by šla na nástavbu. Doučování bude podle potřeb pokračovat dál. Věříme, že jí to pomůže splnit její cíl a nástavbu také úspěšně dokončit.*



www.cprnp.cz

# DOUČOVÁNÍ

## UČÍME SE S DĚTMI V NÁHRADNÍ RODINNÉ PĚČI

**NAVŠTIVTE NÁS:**  
**LITOMĚŘICE**  
Poradna Teplická 3  
**OSTŮ NAD LABEM**  
Poradna v Jirchářích 60/6  
**KONTAKTNÍ OSOBA:**  
Dáša Petrzelková, petrzelkova@cprnp.cz,  
tel. 771 770 490

21





# PROJEKTY



Ing. Martina Hrabáčová  
Projektová manažerka a zástupkyně ředitelky  
Tel.: 731 557 681, e-mail: hrabacova@cpnpr.cz

V roce 2019 jsme podali 21 projektových žádostí, 18 z nich bylo podpořeno.

## Díky finanční podpoře jsme mohli zrealizovat následující projekty:

- Tříletý seberozejový projekt pro dospívající děti jsme v roce 2019 ukončili vydáním metodiky programu, manuálu pro práci s dospívajícími – „Chci obstát v životě“. O metodiku, která vznikla díky podpoře Nadace Sirius a jejíž autorkou je Ing. Mgr. Marie Nováková byl mezi doprovázejícími organizacemi velký zájem. Distribuovali jsme ji mezi zájemce z celé republiky a elektronická verze je i nadále ke stažení na našich webových stránkách.
- POSOSUK II – sociálně aktivizační služba pro rodiny s dětmi – tříletý projekt na podporu sociálních služeb z Evropského sociálního fondu byl prodloužen o další rok a bude pokračovat v roce 2020, podpořili jej také: Ústecký kraj, města Litoměřice a Ústí nad Labem
- Projekty: „Šance pro děti v NRP“, „Máš na to!“, „Spolu to zvládneme“, „Doučování dětí v náhradních rodinách“ a „Rozvojové a volnočasové programy pro děti“ – projekty na podporu doučování, rozvojových aktivit a odborného poradenství pro děti v NRP, byly podpořeny ze sbírky Pomozte dětem!, Nadačním fondem Albert, Moneta Money Bank, Nadací Avast, Nadačním fondem Veolia, Nadač-

ním fondem Severočeská voda, dárcovským programem na podporu komunit společnosti Globus ČR, v.o.s. „Globus Lepší svět“

- „Adopce – spolu to zvládneme“ – podpůrné programy pro osvojitelské rodiny s dětmi, podpořeno MPSV
- „Psychologické poradenství pro prarodiče, kteří se sami starají o svá vnoučata“ – podpořeno Nadací Terezy Maxové
- „Psychoterapie a odborné poradenství pro rodiny s dětmi v NRP“ – podpořeno Nadací J&T
- „Poradna pro NRP“ – poradenství a odborné služby pro zájemce o NRP a rodiny s dětmi v NRP, podpořeno Lafarge Cement
- 10. Divadelní benefiční festival s výtěžkem na podporu dětí v NRP – podpořeno městem Litoměřice
- „Běžíme pro náhradní rodiny“ – charitativní běh s výtěžkem na podporu volnočasových aktivit pro děti na víkendovém pobytu rodiny s dětmi v NRP, podpořeno Rozběháme Česko a další drobní dárci
- Veřejná sbírka na podporu dětí v NRP formou sbírkových pokladniček



22



23

# CHARITATIVNÍ BĚH

- v roce 2019 jsme uspořádali druhý ročník charitativního běhu „Běžíme pro náhradní rodiny“
- spoluorganizátor: Rozběháme Česko, z. ú.
- zúčastnilo se 140 závodníků a výtěžek akce ve výši 28 310 Kč byl použit na realizaci programů na víkendových pobytech pro rodiny s dětmi v náhradní rodinné péči
- akci také podpořili:

Emco, Lafarge Cement, a. s., Ovocnářství Soběnice – ZD Liběšice, Restaurace Legenda, Rozběháme Česko, z. ú., SEMPRA Litoměřice, SENECA, a. s., Spolek pro chemickou a hutní výrobu, a. s., VitalCare, s. r. o.

**Děkujeme všem běžcům, spolupracovníkům a podporovatelům této akce.**







## 10. BENEFICE

- 10. ročník navštívilo 1 500 diváků
- 12 divadelních představení v Divadle Karla Hynka Máchy v Litoměřicích
- součástí byla výstava fotografií „Hledáme rodiče“ od J&T, dražba obrazů, koncert a taneční festival
- výtěžek 234 154 korun byl použit na doučování a odborné poradenství pro děti v náhradních rodinách
- pořadatelé: Centrum pro náhradní rodinnou péči, Městská kulturní zařízení Litoměřice, Roman Munčinský
- účinkující: Mladivadlo ZUŠ Litoměřice, Rádoby Divadlo Klapý, Musical school DDM Ústí nad Labem, Vanabí Litoměřice, Divadlo A. Dvořáka Příbram, DS Karla Čapka Děčín, DS Hranicář Rumburk, Divadlo Studio Dva, Divadlo Krabice Teplice, PIK Art Ústětk, Divadlo Pohadlo, Li-Di
- BFHM, s. r. o., Citus mrazírny, s. r. o., ČPP, a. s., Jana a Felix Laudovi, Jotis, s. r. o., KOLIS, a. s., Lafarge Cement, a. s., Litoměřický deník, Město Bohušovice n. O., Město Litoměřice, MKZ Litoměřice paní Müllerová, Regionální televize Litoměřicko, Regionální televize Ústecka SENECA, a. s., SŠ pedagogická, hotelnictví a služeb, Styl Flowers, U Zlatého Bažanta, Vinařství Malíč, ZŠ České Mládeže Ústí n. L.

**Děkujeme všem za podporu.**









# HOSPODAŘENÍ

NEZÁVISLÝ AUDITOR OVĚŘIL ÚČETNÍ ZÁVĚRKU ZA ROK 2019 A VYDAL VÝROK „BEZ VÝHRAD“



## ROZVAHA (v tisících Kč) k 31. 12. 2019

<b>Aktiva celkem</b>	<b>4786</b>
Dlouhodobý hmotný majetek	850
Oprávký k dlouhodobému majetku	-405
Pohledávky	174
Pokladna	19
Účty v bankách	4109
Jiná aktiva (NPO, PPO)	39

## Pasiva celkem 4786

Fondy + Vlastní jmění	2800
Dodavatelé	31
Zaměstnanci	390
Zúčt. s inst. ZP a SZ	207
Ost. přímé daně	56
Jiná pasiva (DPP)	77
Výnosy příštích období	1130

## Hospodářský výsledek 95

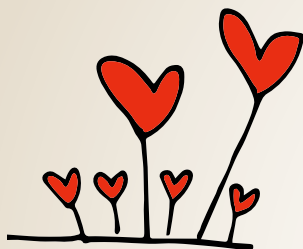
## VÝKAZ ZISKU A ZTRÁTY (v tisících Kč) účetní období 2019

<b>Náklady</b>	
Spotřeba materiálu	328
z toho technické a kanc. vybavení	71
občerstvení na seminářích	54
kancelářské potřeby	106
pohonné hmoty	97
Spotřeba energie	69
Opravy	31
Cestovné	102
Náklady na reprezentaci	5
Služby	2080
z toho služby pro pěst.rodiny (respity,vzděl,krátk. hlídání)	418
telefony, internet, poštovné	85
nájemné, ubytování, realizace programů	740
vzdělávání, školení, lektorné, odborné poradenství	548
ostatní služby, IT, propagace	289
Mzdové náklady (16 zaměstnanců)	5593
Mzdové náklady (DPP) 79 zaměstnanců	481

## VÝKAZ ZISKU A ZTRÁTY (v tisících Kč) účetní období 2019

Zdravotní a sociální pojištění	1958
Poskytnuté dary	29
Ostatní náklady (fond oprav, pojistné, poplatky)	55
Odpisy dlouhodobého majetku	60
<b>Náklady celkem</b>	<b>10791</b>
<b>Výnosy</b>	
Tržby z prodeje služeb	597
Zúčtování fondů	986
Přijaté příspěvky z neveřejných zdrojů	830
Provozní dotace z veřejných rozpočtů	8462
Jiné výnosy	11
<b>Výnosy celkem</b>	<b>10886</b>
<b>Hospodářský výsledek</b>	<b>95</b>

# PODĚKOVÁNÍ ZA PODPORU



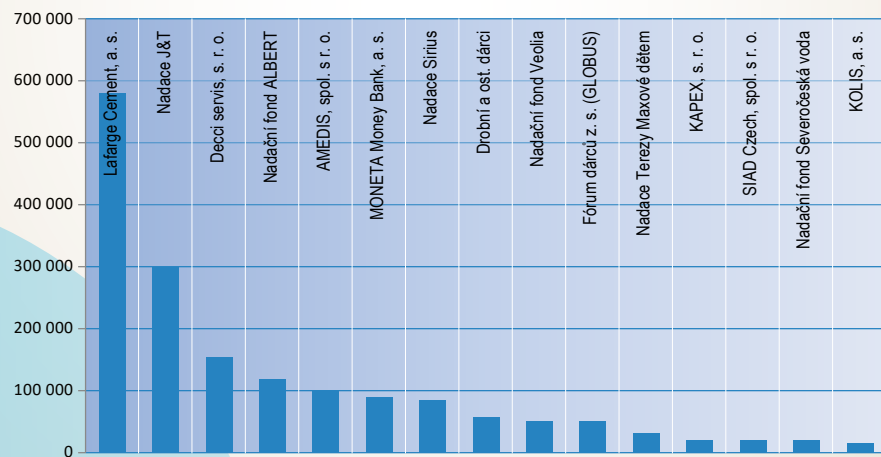
## DĚKUJEME

AMEDIS, spol. s r.o., Decci servis, s.r.o., DELIKOMAT, s.r.o., Dental Care Clinic, s.r.o., Doskočil Jan, Glenmark Pharmaceuticals, s.r.o., Globus ČR, v.o.s., HC Stadion Litoměřice, KAPEX, s.r.o., Kolářová Pavlína, Lafarge Cement, a.s., Litoměřičtí skauti, Lékárna Magistra, a.s., Ministerstvo práce a sociálních věcí, MONETA Money Bank, a.s., Muncčinský Roman, Nadace J&T, Nadace Sirius, Nadace Terezy Maxové dětem, Nadační fond ALBERT, Nadační fond AVAST,

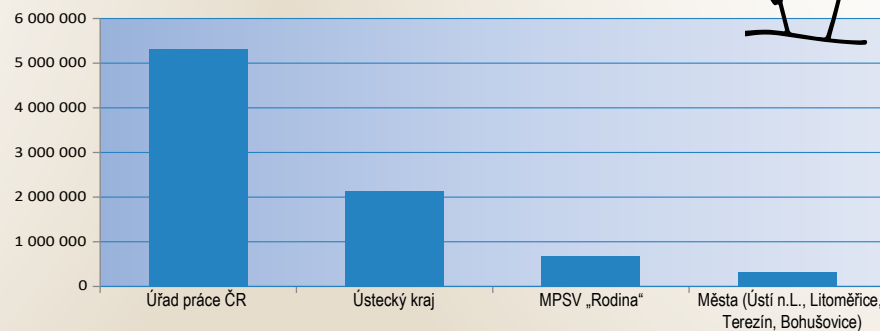


Nadační fond Severočeská voda, Nadační fond Veolia, Obrázkový ostrov – Lenka Procházková, Organizační kancelář Praha (Ing. Karel Novotný), Pláničková Jana, Potravinová banka ústeckého kraje, Severočeská vědecká knihovna Ústí n. L., Severočeská vodárenská společnost, a.s., SIAD Czech, spol. s r.o., Statutární město Ústí nad Labem, Tomáš Slavata, Úřad práce ČR – krajská pobočka ÚL, Ústecký kraj, Veselá Klára

Nadační příspěvky a dary přijaté v roce 2019 (v Kč)



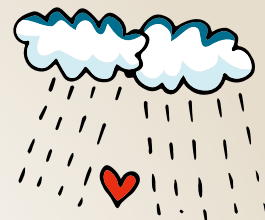
Veřejné zdroje za rok 2019 (v Kč)



Dárci	Nadační příspěvky a dary
Lafarge Cement, a.s.	580 000
Nadace J&T	299 200
Decci servis, s.r.o.	154 500
Nadační fond ALBERT	118 000
AMEDIS, spol. s r.o.	100 000
MONETA Money Bank, a.s.	90 000
Nadace Sirius	84 923
Drobní a ost. dárci	57 274
Nadační fond Veolia	50 000
Fórum dárců, z.s. (GLOBUS)	50 000
Nadace Terezy Maxové dětem	32 000
KAPEX, s.r.o.	20 000
SIAD Czech, spol. s r.o.	20 000
Nadační fond Severočeská voda	20 000
KOLIS, a.s.	15 000
<b>CELKEM</b>	<b>1 690 897</b>

## Dotace a příspěvky státní správy

Úřad práce ČR	5 318 044
Ústecký kraj	2 130 297
MPSV „Rodina“	690 612
Města (Ústí n.L., Litoměřice, Terezín, Bohušovice)	323 098
<b>CELKEM</b>	<b>8 462 051</b>



## DĚKUJEME

společnosti Lafarge Cement a.s. za dlouhodobou podporu.

## DĚKUJEME

za spolupráci naším odborníkům, lektorům, doučovatelům, pečovatelům a ostatním spolupracovníkům.





# ZÁKLADNÍ ÚDAJE

## Centrum pro náhradní rodinnou péči, o. p. s.

Sídlo organizace:  
Kréta 158, Terezín,  
pošta Litoměřice 1, 412 01  
IČ: 26999234  
Tel.: 416 533 554, 731 557 681  
Webové stránky: www.cpnrp.cz  
Bankovní spojení:  
KB, a. s., pobočka Litoměřice  
Číslo účtu: 35-9706800297/0100

## Statutární zástupce a ředitelka *Margita Šantavá*

Tel.: 731 402 414  
E-mail: santava@cpnrp.cz

**Právní forma:**  
obecně prospěšná společnost

## Druh obecně prospěšných služeb:

služby pro osvojitelské a pěstounské rodiny,  
služby pro ohrožené rodiny, služby pro zá-  
jemce a žadatele o náhradní rodinnou péči,  
prezentace a propagace problematiky ná-  
hradní rodinné péče

## Adresa zařízení a korespondenční adresa:

Poradna pro náhradní rodinnou péči,  
Teplická 3, 412 01 Litoměřice

## Adresa poboček:

Poradna pro náhradní rodinnou péči,  
V Jirchářích 60/6, 400 02 Ústí nad Labem  
Okružní 81/15, 412 01 Litoměřice

## SPRÁVNÍ RADA:

*Mgr. Lenka Mašková*  
*Alice Nellis*  
*MUDr. Marie Štětínová*



## DOZORČÍ RADA:

*Ing. Ivan Mareš*  
*Ing. Martina Hrabáčová*  
*Tomáš Racek*

## REGISTRACE

5. 5. 2005 u Ministerstvu vnitra ČR, VS/  
1-1/60785/05-R, poslední změna 20. 12. 2011.  
Od 27. 1. 2014 registrováno v rejstříku obec-  
ně prospěšných společností, vedeného Kraj-  
ským soudem v Ústí nad Labem pod číslem  
O 515

## POVĚŘENÍ K VÝKONU SOCIÁLNĚ PRÁVNÍ OCHRANY

Na základě rozhodnutí Krajského úřadu  
Ústeckého kraje je registrováno od 1. 1. 2008.  
Působnost v rámci Ústeckého kraje a vybra-  
ných měst Středočeského a Libereckého kraje.

## SOCIÁLNĚ AKTIVIZAČNÍ SLUŽBA PRO RODINY S DĚTMI

Na základě rozhodnutí Krajského úřadu Ús-  
teckého kraje je registrována od 1. 10. 2010  
Sociálně aktivizační služba pro rodiny s dět-  
mi. Působnost služby v rámci Ústeckého  
kraje.

Jsme členem **Asociace Dítě a rodina**  
a **Rodinného svazu ČR**.



# JAK NÁS MŮŽETE PODPŮŘIT

Finanční dary jsou důležité pro realizaci programů Centra pro náhradní rodinnou péči. Kdyby nás dárci každoročně nepodporovali, nemohli bychom realizovat programy v rozsahu, v jakém je rodiny s přijatými dětmi potřebují. Každý dar nám pomůže a děkujeme za něj.

Chcete nás podpořit? Budeme vděční za jakoukoliv částku.

- bankovní převod, bankovní spojení: 35-9706800297/0100
- dar v hotovosti: Poradna pro NRP v Litoměřicích (Teplická 3)
- dar v hotovosti: Poradna pro NRP v Ústí nad Labem (V Jirchářích 60/6)
- v rámci veřejné sbírky do kasiček označených naším logem

Pokud byste měli zájem o podrobnější informace, kontaktujte nás na: [info@cpnpr.cz](mailto:info@cpnpr.cz)

nebo na telefonním čísle: 416 533 554

V případě zájmu o potvrzení o daru Vám rádi vystavíme darovací smlouvu nebo doklad.





